

# ក្រមសីលធម៌ ស្រាវជ្រាវ



## ចក្ខុវិស័យ

ការស្រាវជ្រាវប្រកបដោយក្រមសីលធម៌វិជ្ជាជីវៈខ្ពស់លើការបង្កើតពុទ្ធិ ដោយឈរលើមូលដ្ឋាននៃការអភិវឌ្ឍសហគមន៍ស្រាវជ្រាវ និងផលប្រយោជន៍ និងសន្តិសុខជាតិដើម្បីខ្សែនភាពសុខុមាលភាពសេដ្ឋកិច្ច-សង្គម។



## គោលការណ៍

ការស្រាវជ្រាវដែលមានក្រមសីលធម៌ ទាមទារឱ្យមានការពិចារណាឱ្យបានជិតជល់លើអ្នកស្រាវជ្រាវផ្ទាល់ ស្ថាប័នស្រាវជ្រាវ និងផលប៉ះពាល់ផ្សេងៗដល់បរិស្ថាន។

### គោលការណ៍ចំពោះអ្នកស្រាវជ្រាវ

## កាតព្វកិច្ច

- ត្រូវទទួលខុសត្រូវ និងរក្សាឱ្យបាននូវភាពស្មោះត្រង់ ចំពោះការស្រាវជ្រាវរបស់ខ្លួន។
- ត្រូវគោរពឱ្យបានយ៉ាងហ្មត់ចត់នូវបទប្បញ្ញត្តិនៃការស្រាវជ្រាវ និងគោលនយោបាយផ្សេងៗដែលមានការទាក់ទងទៅនឹងការស្រាវជ្រាវ។
- ត្រូវធ្វើការវិនិច្ឆ័យ និងសន្តិដ្ឋានលើការស្រាវជ្រាវរបស់ខ្លួន ដោយផ្អែកទៅលើទិន្នន័យដែលប្រមូលបាន និងលទ្ធផលវិភាគលក្ខណៈបច្ចេកទេស ដែលបានមកពីវិធីសាស្ត្របរិច្ចាសាស្ត្រ។
- ត្រូវរក្សាទុកនូវទិន្នន័យឱ្យបានច្បាស់លាស់ កត់ត្រានូវវិធីដែលពិនិត្យព្រាង និងដាក់លាក់គ្រប់ដំណើរការនៃការស្រាវជ្រាវដែលអាចឱ្យអ្នកស្រាវជ្រាវដទៃធ្វើការត្រួតពិនិត្យ បញ្ជាក់ និងអាចធ្វើជាឯកសារយោង និងងាយស្រួលស្វែងយល់បាន។
- ត្រូវតែចែករំលែកឱ្យបានទាន់ពេលវេលាផលស្រាវជ្រាវជាចំហ និងទិន្នន័យដែលមិនប៉ះពាល់ដល់សន្តិសុខសេដ្ឋកិច្ច-សង្គម។
- ត្រូវគោរពឱ្យបាននូវវិជ្ជាជីវៈខ្ពស់ក្នុងពេលផ្តល់យោបល់និងទំនាក់ទំនងជាសាធារណៈដោយបំបែកឱ្យបានច្បាស់លាស់នូវយោបល់បែបវិជ្ជាជីវៈក្នុងកិច្ចការស្រាវជ្រាវ និងទស្សនៈផ្ទាល់ខ្លួន។
- ត្រូវគោរពឱ្យបានខ្ជាប់ខ្ជួននូវតម្រូវការចាំបាច់ផ្សេងៗក្នុងការងារការណ៍ទាក់ទងនឹងលទ្ធផលស្រាវជ្រាវ និងវិភាគចំណាយផ្សេងៗផងដែរ។



## គណនេយ្យភាព

- ត្រូវរក្សាទុកនូវទិន្នន័យឱ្យបានច្បាស់លាស់ កត់ត្រានូវវិធីដែលពិនិត្យព្រាង និងដាក់លាក់គ្រប់ដំណើរការនៃការស្រាវជ្រាវដែលអាចឱ្យអ្នកស្រាវជ្រាវដទៃធ្វើការត្រួតពិនិត្យ បញ្ជាក់ និងអាចធ្វើជាឯកសារយោង និងងាយស្រួលស្វែងយល់បាន។
- ត្រូវតែចែករំលែកឱ្យបានទាន់ពេលវេលាផលស្រាវជ្រាវជាចំហ និងទិន្នន័យដែលមិនប៉ះពាល់ដល់សន្តិសុខសេដ្ឋកិច្ច-សង្គម។
- ត្រូវគោរពឱ្យបាននូវវិជ្ជាជីវៈខ្ពស់ក្នុងពេលផ្តល់យោបល់និងទំនាក់ទំនងជាសាធារណៈដោយបំបែកឱ្យបានច្បាស់លាស់នូវយោបល់បែបវិជ្ជាជីវៈក្នុងកិច្ចការស្រាវជ្រាវ និងទស្សនៈផ្ទាល់ខ្លួន។
- ត្រូវគោរពឱ្យបានខ្ជាប់ខ្ជួននូវតម្រូវការចាំបាច់ផ្សេងៗក្នុងការងារការណ៍ទាក់ទងនឹងលទ្ធផលស្រាវជ្រាវ និងវិភាគចំណាយផ្សេងៗផងដែរ។



## គោលបំណង

- អ្នកស្រាវជ្រាវ និងស្ថាប័នស្រាវជ្រាវ ត្រូវអនុវត្តកាតព្វកិច្ចរបស់ខ្លួនប្រកបដោយក្រមសីលធម៌ខ្ពស់ ក្នុងគោលដៅធានាឱ្យបាននូវគុណតម្លៃក្នុងការស្រាវជ្រាវដែលមានដូចជា៖
  - ការលើកកម្ពស់តិរិយាបថល្អ និងសីលធម៌ក្នុងសហគមន៍ និងសង្គម
  - ការលើកកម្ពស់ផ្នត់គំនិតផ្តល់តម្លៃលើផលប្រយោជន៍រួមរបស់សង្គម
  - ការជំរុញ និងគាំទ្រដល់ការអភិវឌ្ឍការស្រាវជ្រាវប្រកបដោយបរិយាបន្ន
  - ការបណ្តុះបណ្តាលស្រឡាញ់ការស្រាវជ្រាវ។



## សូមចម្លើយវិជ្ជាជីវៈ

- ត្រូវប្រើប្រាស់នូវវិធីសាស្ត្រស្រាវជ្រាវឱ្យបានត្រឹមត្រូវតាមបទដ្ឋានវិទ្យាសាស្ត្រច្បាស់លាស់ដោយមានឯកសារយោងលើវិធីសាស្ត្រនៃការស្រាវជ្រាវរបស់ខ្លួន។
- ត្រូវធ្វើសេចក្តីសន្និដ្ឋានដោយផ្អែកលើការវិភាគ និងពិភាក្សាឱ្យបានស៊ីជម្រៅ និងផ្អែកលើភស្តុតាង។
- ត្រូវរក្សាទុកសំណើដើមផ្សេងៗក្នុងពេលស្រាវជ្រាវឱ្យបានត្រឹមត្រូវ និងច្បាស់លាស់ ដើម្បីជាទម្លាក់រំលឹកក្នុងការផ្ទៀងផ្ទាត់ និងគ្រាប់ការស្រាវជ្រាវផ្តងខៀវត ដោយអ្នកស្រាវជ្រាវដទៃទៀត។
- ត្រូវទទួលខុសត្រូវលើការរួមចំណែកផ្សេងៗក្នុងកិច្ចការស្រាវជ្រាវរបស់ខ្លួនដោយគោរពឱ្យបាននូវកាតព្វកិច្ចក្រមសីលធម៌ និងផ្តល់ឱ្យបានច្បាស់លាស់ពីផលប្រយោជន៍សង្គម និងហានិភ័យជាយថាហេតុ។
- ត្រូវរៀបរាប់ជាប្រចាំអ្នកស្រាវជ្រាវក្នុងបញ្ជីអ្នកនិពន្ធដោយផ្អែកលើកម្រិតនៃការចូលរួមក្នុងសកម្មភាពស្រាវជ្រាវរបស់ពួកគេ។
- ត្រូវធ្វើសេចក្តីថ្លែងអំណរគុណដល់អ្នកចូលរួមចំណែកស្រាវជ្រាវដែលមិនបំពេញលក្ខណៈជាអ្នកនិពន្ធ។
- ត្រូវធានាថាជាប់ខាតនូវការវិភាគដោយយុត្តិធម៌ ទាន់ពេលវេលា និងហ្មត់ចត់ និងរក្សាការសម្ងាត់ក្នុងពេលដោះស្រាយវិវាទ។
- សុចន្ទៈ
  - ត្រូវតែរាយការណ៍ជូនបុគ្គលមានសមត្ថកិច្ច ចំពោះពលសកម្មភាពដែលគ្មានការទទួលខុសត្រូវផ្សេងៗក្នុងការស្រាវជ្រាវជាអាទិ៍៖ ការប្រឆាំង ការក្លែងបន្លំ ឬការលួចប្លន់ស្លាបយកដៃអ្នកដទៃ និងការអនុវត្តការស្រាវជ្រាវមិនមានលក្ខណៈទទួលខុសត្រូវផ្សេងៗទៀត។



## គោលការណ៍ស្ថាប័នស្រាវជ្រាវ

ស្ថាប័នស្រាវជ្រាវត្រូវរៀបចំបរិយាកាសសមប្រកប និងការជ្រោមជ្រែងឱ្យមានភាពស្របច្បាប់សម្រាប់អ្នកស្រាវជ្រាវក្នុងការបង្កើតចំណេះដឹងប្រកបដោយក្រមសីលធម៌ ស្របតាមផលប្រយោជន៍សង្គម និងសន្តិសុខជាតិ។



## ការឆ្លើយតបលើភាពគ្មានការទទួលខុសត្រូវ

- ត្រូវមាននីតិវិធី និងយន្តការក្នុងការចោទប្រកាន់លើការស្រាវជ្រាវខុស និងការស្រាវជ្រាវដោយគ្មានការទទួលខុសត្រូវ និងផ្តល់ដំណោះស្រាយ។
- ត្រូវមាននីតិវិធី និងយន្តការក្នុងស្ថាប័ន ដើម្បីការពារបុគ្គលដែលរាយការណ៍ក្នុងគោលដៅកែលម្អពុទ្ធិអរិយធម៌ទាំងឡាយ។
- ត្រូវកំណត់អំពីការឆ្លើយតបដ៏សមស្របមួយ រួមទាំងការកែតម្រូវលើកំណត់ត្រាស្រាវជ្រាវឱ្យទាន់ពេលវេលា ពេលការឆ្លើយតបកុំហុសឆ្គង និងការអនុវត្តការស្រាវជ្រាវដែលគ្មានការទទួលខុសត្រូវ។



## បរិយាកាសស្រាវជ្រាវ

- ស្ថាប័នស្រាវជ្រាវត្រូវរៀបចំនិងបែកចែកឱ្យមានបរិយាកាសល្អដើម្បីផ្តល់គុណតម្លៃនិងមានសុចរិតភាពតាមរយៈការអប់រំនិងបណ្តុះបណ្តាលសមត្ថភាពដល់អ្នកស្រាវជ្រាវ គោលនយោបាយច្បាស់លាស់ និងកម្រិតស្តង់ដារសមរម្យផលផ្សេងៗក្នុងគោលដៅជំរុញភាពច្នៃប្រឌិតល្បឿន។



## ការទទួលខុសត្រូវលើសង្គម

- ស្ថាប័នស្រាវជ្រាវត្រូវគោរពឱ្យបាន និងជំរុញឱ្យមាននូវកាតព្វកិច្ចក្រមសីលធម៌ ដោយធ្វើឱ្យបានច្បាស់លាស់រវាងផលប្រយោជន៍សង្គម និងហានិភ័យជាយថាហេតុក្នុងសមត្ថកិច្ចការស្រាវជ្រាវរបស់ខ្លួន។

## បរិស្ថាន

- ត្រូវមានការពិចារណាឱ្យបានជិតជល់លើផ្នត់គំនិត ផលផលប៉ះពាល់ដែលអាចកើតមានលើបរិស្ថានរួមរបស់សង្គម។
- ត្រូវគិតគូរឱ្យបានច្បាស់លាស់ពីផលវិជ្ជមានផ្សេងៗដល់ចីរភាពបរិស្ថានធម្មជាតិដែលមានមនុស្ស សត្វ និងរុក្ខជាតិ។
- ត្រូវធានាឱ្យបានជាអតិបរមានូវសេចក្តីថ្លៃថ្នូរ ព័ត៌មានសម្ងាត់ ឯកជនភាព សិទ្ធិ សុវត្ថិភាព សុខុមាលភាព និងការព្រមព្រៀងជាមុនលើបុគ្គលដែលត្រូវបានជ្រើសរើសក្នុងការយកសំណាក និងប្រព្រឹត្តទៅនូវការស្រាវជ្រាវ។
- ត្រូវយកចិត្តទុកដាក់ទៅលើតម្លៃប្រវត្តិសាស្ត្រ និងមនុស្សជាតិឱ្យបានជាដាច់ខាតក្នុងពេលធ្វើការស្រាវជ្រាវដូចជាកំណាយបុរាណផ្សេងៗ។



## អនុម័តដោយ



ក្រុមប្រឹក្សាជាតិវិទ្យាសាស្ត្រ  
បច្ចេកវិទ្យា និងនវានុវត្តន៍

## រៀបចំដោយ



ក្រសួងឧស្សាហកម្ម វិទ្យាសាស្ត្រ  
បច្ចេកវិទ្យា និងនវានុវត្តន៍

ឯកសារយោង



# RESEARCH ETHICS



## VISION

Conducting research with high professional ethics of knowledge creation on the basis of research for the community development, the national interests, and security in respect of socio-economic welfare.



## PURPOSE

Researchers and research institutions to perform their duties with high ethical standards ensuring the value of research.

- To promote good manners and morals in the community and society
- To promote the mindset of valuing the common interests of society
- To promote and support inclusive research development
- To cultivate a culture of caring for research.



## PRINCIPLE

Ethical research requires a high consideration from researchers, research institutions, and other impacts on the environment.

### Principle for Researcher



## Honesty

- To take responsibility for and be honest with their research
- To strictly abide by research regulations and other policies related to research
- To make judgments and conclusions based on data collected and results of technical analysis derived from scientific methods.



## Professional Courtesy

- To use the right research methods based on clear scientific standards, with references as the basis for their research methods
- To employ an in-depth, evidence-based analysis and discussion prior to concluding
- To properly and clearly keep the original copies for verification and imitation by others
- To comply with ethical obligations weighing the social benefits and potential risks
- The list authors based on the level of involvement in knowledge creation from the research
- To acknowledge properly contributors that do not meet the author criteria
- To ensure a fair, timely, and thorough analysis and confidentiality once taking responsibility as reviewer.



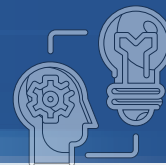
## Goodwill

- To report to relevant authorities for any irresponsible research activities include fabrication, forgery or plagiarism, and other irresponsible research practices.



## Accountability

- To keep accurate data, record facts, and specifics of the entire research process enabling other researchers to review, verify, reference and evaluate the research work
- To share on time research results and data, which do not affect socio-economic security
- To respond in a highly professional manner when communicating with the public by clearly differentiating between professional research advice and personal opinions
- To adhere to necessary reporting requirements regarding research results and expenses.



### Principle for Research Institution

Institution is to build appropriate environment and legal support for researchers for the ethical creation of knowledge in line with social interest and national security.



## Responding to irresponsibility

- To have procedures and mechanisms to prosecute research misconducts and irresponsible research practices and provide solutions
- To have procedures and mechanisms to protect individuals who report with the intention to correct these unfavorable actions.
- To determine an appropriate response, including a timely correction of research records when research misconducts and irresponsible research practices are detected.



## Social Responsibility

- Research institutions must respect and promote ethical obligations by clearly weighing the social benefits and unforeseeable risks under their research authority.



## Research Environment

Institutions must create and maintain a favorable environment to endorse the value of integrity through educating and training researchers, specific policies, and various reasonable standards aiming at promoting advancement.

### Environment

- To place a careful consideration on the impact on the overall environment of society
- To be mindful on negative impacts on the sustainability of the natural environment, including humans, animals and plants
- To ensure dignity, confidentiality, privacy, rights, security, well-being, and prior consent of individuals selected to be sampled and / or interviewed for human-related research
- To pay close attention to historical and human values for research that involves different archeological excavations.



Endorsed by



National Council of Science,  
Technology & Innovation

Prepared by



Ministry of Industry, Science,  
Technology & Innovation

Reference

